



Aktualizace map přístrojů ZENEC ZE-NC5xx, ZE-NA2000, ZE-NA2000N

V 1.3

Obsah

- 1.1 Příprava na aktualizaci
- 1.2 Toolbox software
 - 1.2.1 Požadavky
 - 1.2.2 Spuštění Toolbox softwaru
 - 1.2.3 Vytvoření účtu na Naviextras
 - 1.2.4 Vytvoření zálohy v Toolbox softwaru
 - 1.2.5 Obnovení zálohy
 - 1.2.6 Dostupné aktualizace
 - 1.2.7 Kontrola dalších dostupných aktualizací

1.1 Pro aktualizaci map na přístroji ZENEC budeme potřebovat:

- PC s přístupem k rychlému internetu, nainstalovaný Naviextras Toolbox, který je ke stažení na adrese: <https://zenec.naviextras.com/shop/portal/downloads>
- SD kartu s navigačními daty z Vašeho přístroje ZENEC
- Naviextras Toolbox - viz pokyny níže.

UPOZORNĚNÍ:

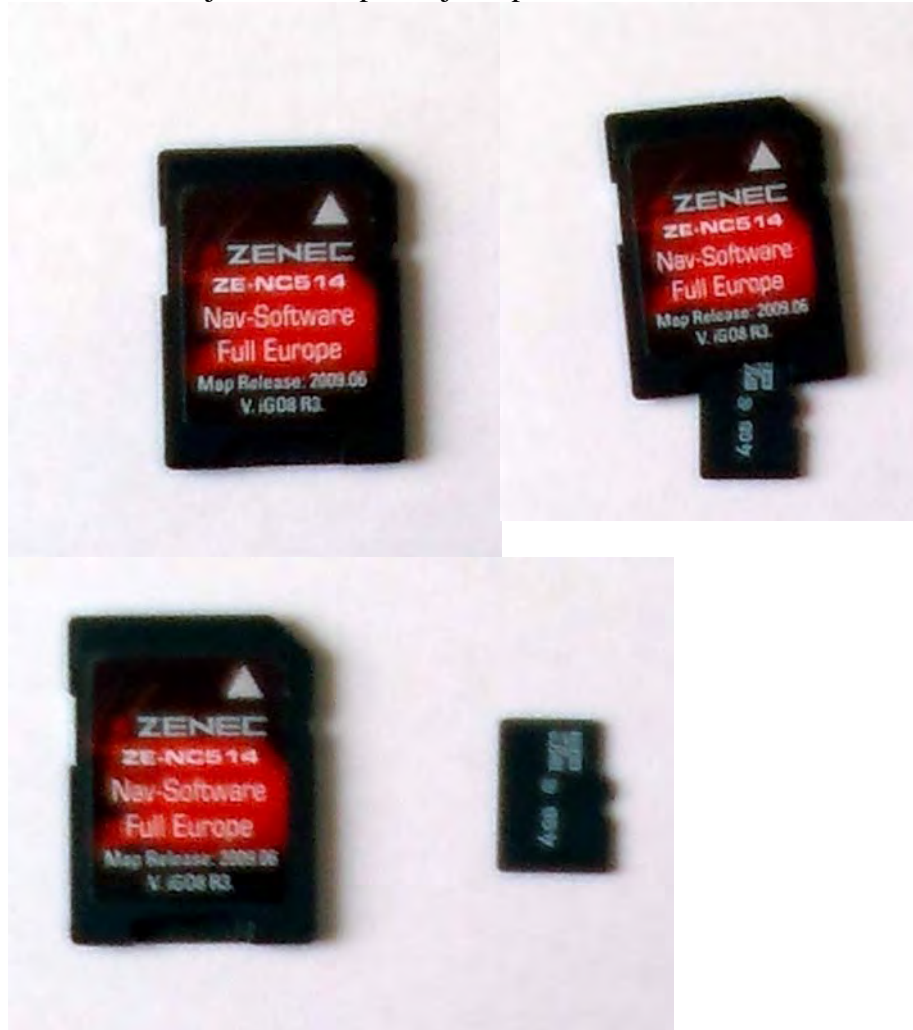
- Pro používání Toolboxu, potřebujete přístup k internetu.
- Chcete-li použít Toolbox, musíte se zaregistrovat na <http://www.zenec.naviextras.com> a vytvořit uživatelský účet pro přihlášení. Po instalaci Toolboxu se objeví odpovídající okno pro přihlášení.
- Je nezbytné, aby Váš navigační přístroj byl uveden na seznamu kompatibilních zařízení a abyste vlastnili platnou licenci na software.
Seznam lze nalézt na www.zenec.naviextras.com.
- Před použitím Toolboxu je nezbytné, abyste alespoň jednou použili Váš navigační systém ZENEC (je potřeba se zapnutou navigací ujet několik kilometrů). Jinak Toolbox nemůže správně fungovat.
- Tento návod si prostudujte celý a mějte jej během aktualizace dostupný k nahlédnutí abyste předešli případným nedorozuměním a problémům v průběhu vlastní aktualizace.

Použití:

Tzv. Naviextras Toolbox umožňuje stahovat nové mapy, opravy chyb map, stejně jako nových add-on-nů, např. speedcams.

UPOZORNĚNÍ!

MicroSD karta je dodána s přístrojem spolu s redukcí na SD kartu viz. následující obrázky.



- MicroSD karta se do redukce i do přístroje vkládá **potiskem nahoru a piny micro SD karty dolů** **POKUD NENÍ uvedeno přímo v návodu k přístroji uvedeno jinak!**
- Pro připojení microSD karty k PC doporučujeme použít redukci (viz. výše)

1.2 Instalace a spuštění Naviextras Toolboxu

Chcete-li spustit jakýkoliv druh aktualizace navigačního softwaru nebo map, budete muset stáhnout a použít speciální software, tzv. "Toolbox", který slouží k práci s daty přístroje, zálohování, nahrání a případnému nákupu aktualizací (placených).

1.2.1 Požadavky pro běh Toolbox softwaru:

Operační systém: Microsoft Windows XP SP2 nebo Microsoft Windows 7.

Minimální rozlišení displeje: 1024*768 pixelů.

Naviextras Toolbox naleznete na www.zenec.naviextras.com

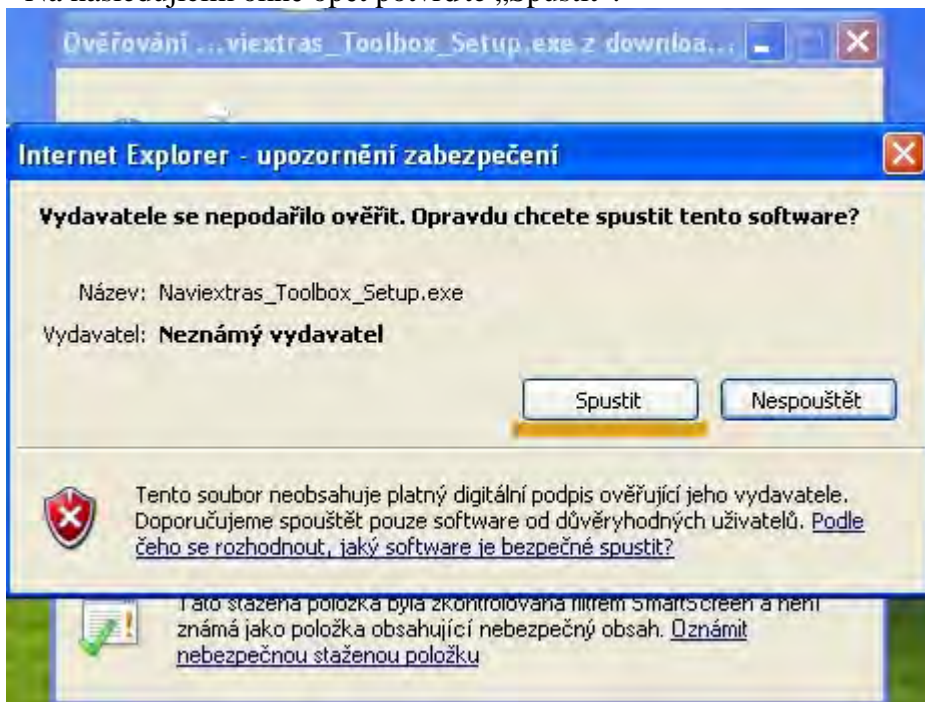
Na stránkách www.zenec.naviextras.com vyberte vpravo dole odkaz „DOWNLOAD PC TOOL“ (viz. obrázek níže).

- Na následující stránce klikněte v pravé dolní části na „DOWNLOAD“.

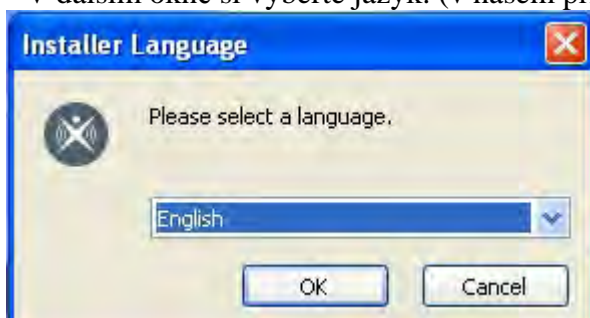
- Na následujícím okně potvrďte „Spustit“.



- Na následujícím okně opět potvrďte „Spustit“.



- V dalším okně si vyberte jazyk. (v našem příklade je to angličtina)



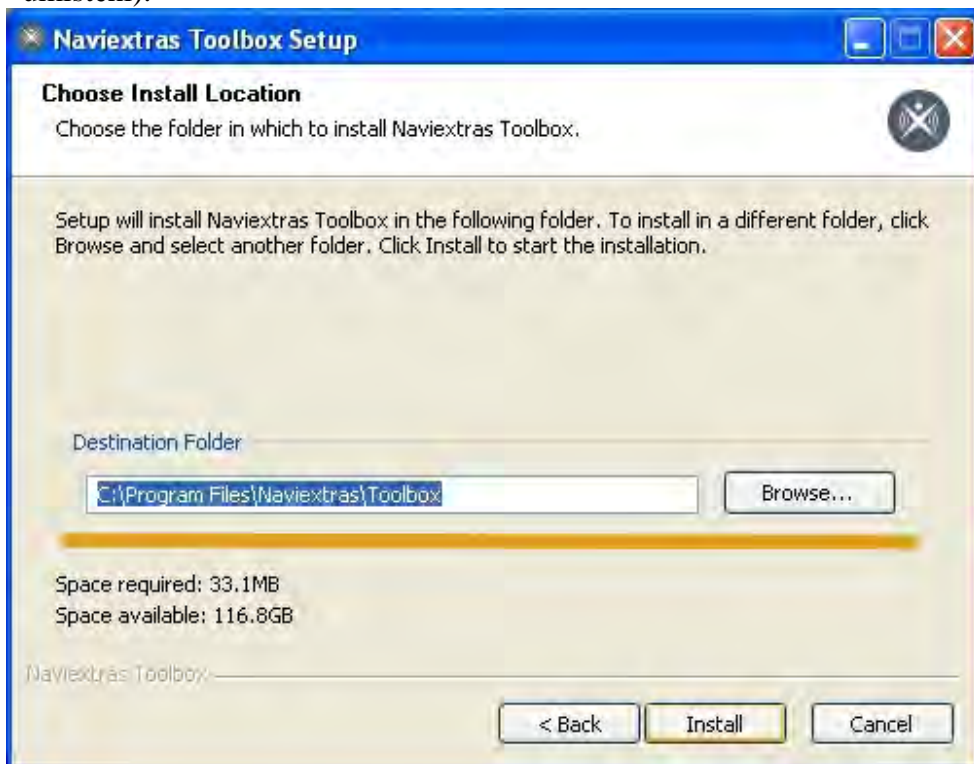
- Na následujícím okně potvrďte „Next >“.



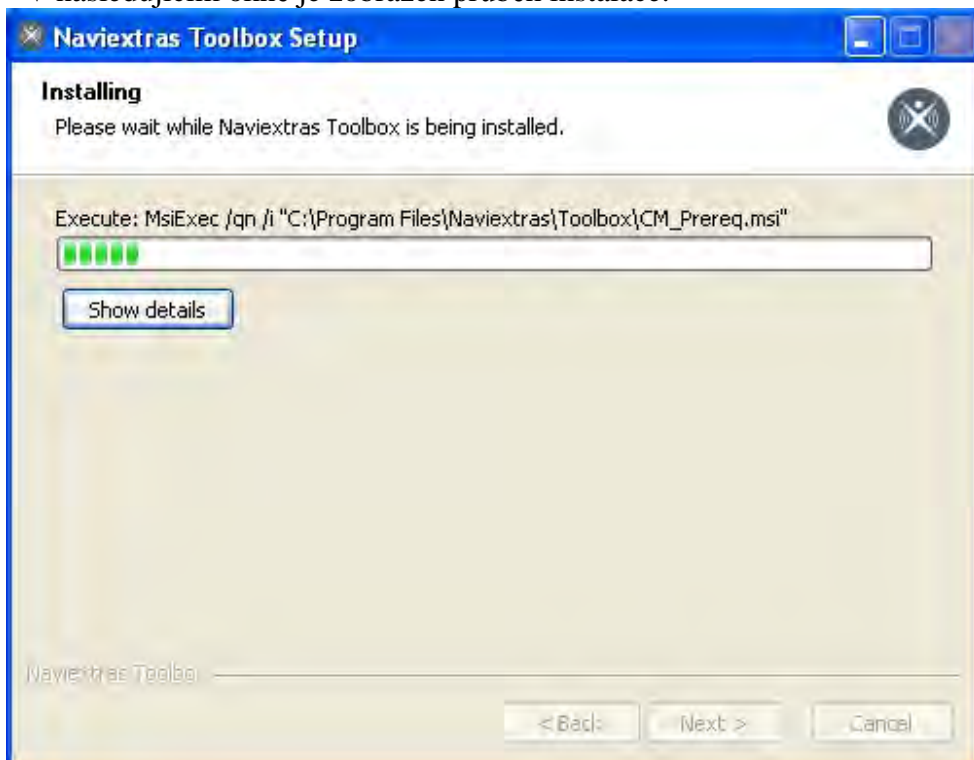
- Na následujícím okně potvrďte „I Agree“ (pokud souhlasíte s podmínkami licenčního ujednání).



- Na následujícím okně vyberte kam chcete program nainstalovat (pokud Vám nevyhovuje přednastavené umístění).



- V následujícím okně je zobrazen průběh instalace.



- Pokud chcete program Toolbox hned po instalaci spustit, ponechte zaškrtnuté „I would like to start Toolbox now.“ jinak tuto volbu odklikněte myší a program sami spusťte později. Pokračujte volbou „Finish“.

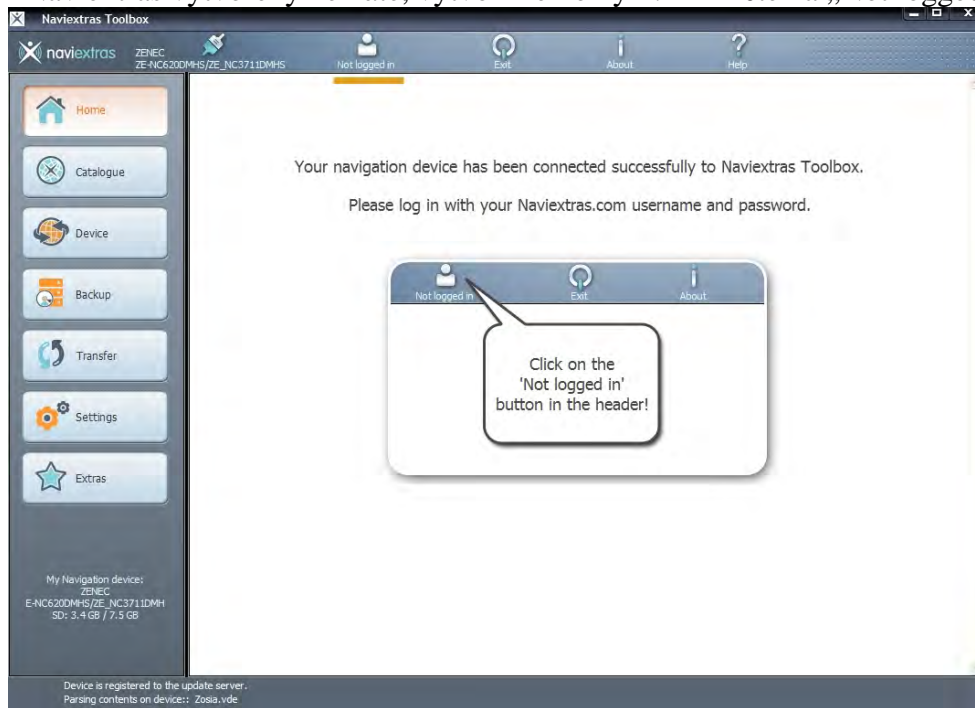


1.2.2 Spuštění Toolboxu

Po spuštění Toolboxu budete upozorněni, že není připojeno navigační zařízení (v našem případě SD karta s navigačními daty Vašeho přístroje).

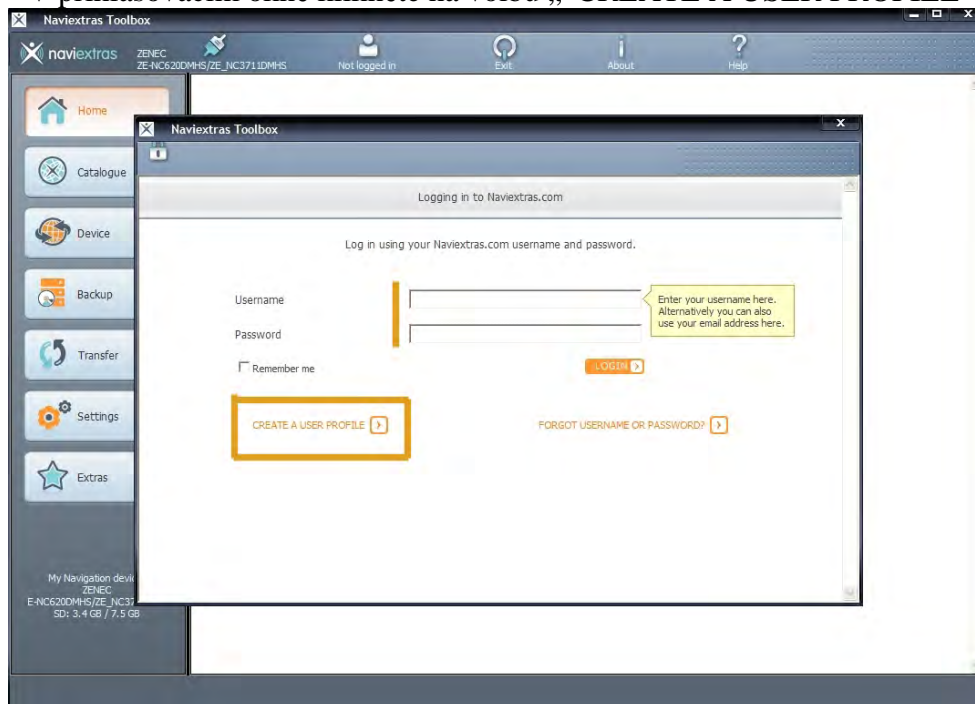


- Připojte SD kartu, Naviextras Toolbox automaticky rozpozná přístroj a vyzve Vás k přihlášení.
- Pokud máte vytvořený účet u Naviextras, přihlaste se prosím pomocí tohoto účtu. Pokud účet u Naviextras vytvořený nemáte, vytvoříme ho nyní. Klikněte na „Not logged in“ v horní části okna.

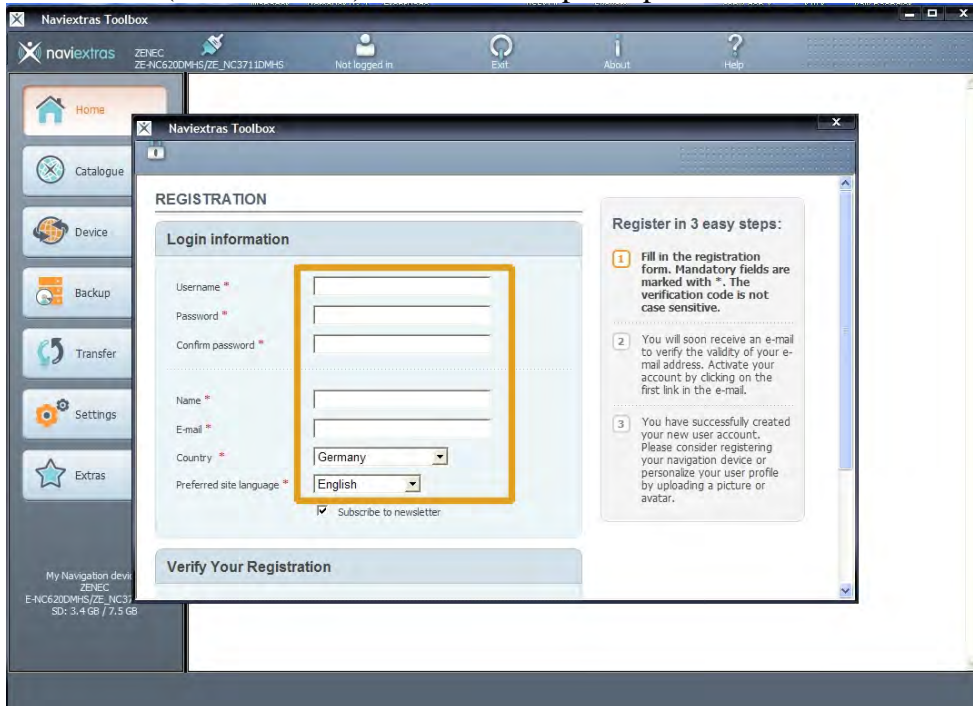


1.2.3 Vytvoření účtu u Naviextras

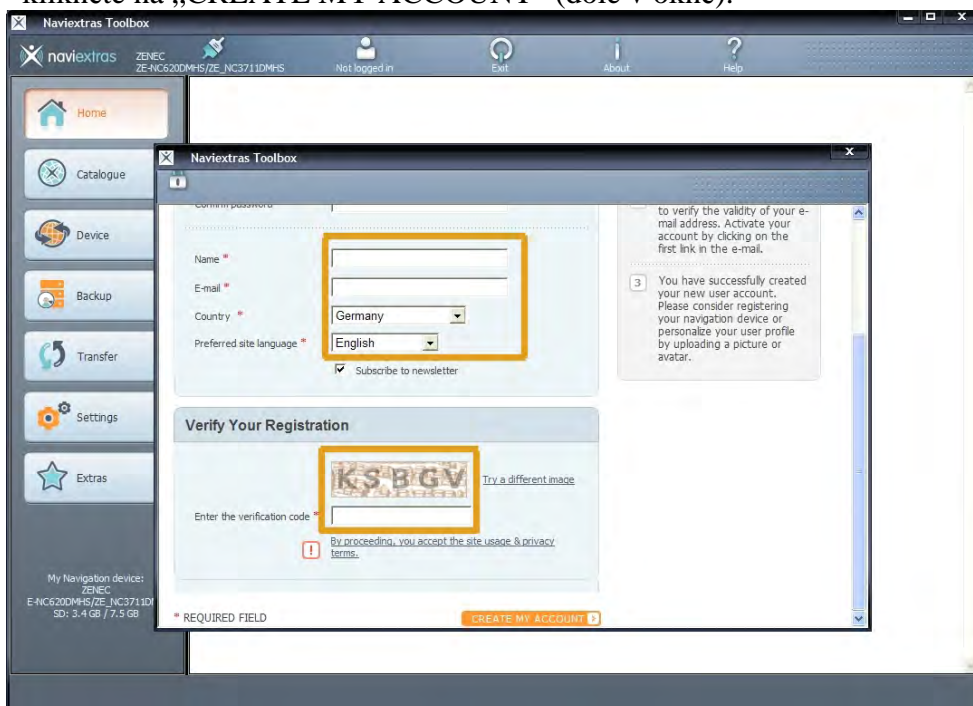
- V přihlašovací okně klikněte na volbu „CREATE A USER PROFILE“.



- Pole označená hvězdičkou jsou povinná!
- Zadejte postupně do jednotlivých polí:
 - Uživatelské jméno (jméno jakým se budete přihlašovat k Naviextras)
 - Heslo (vyberte si nějaké heslo k účtu který vytváříme)
 - Znovu pro kontrolu zadejte dříve zadané heslo (ještě jednou pro kontrolu aby se předešlo překlepům)
 - Jméno (Vaše jméno)
 - E-mail (platný e-mail kam Vám bude zaslán aktivační kód vytvářeného účtu)
 - Zemi (kde žijete)
 - Jazyk (preferovaný jazyk)
- Položku „Subscribe to newsletter“ nechte zaškrtnou pokud chcete dostávat informační e-maily o novinkách (od Naviextras). Posuvníkem vpravo posuňte okno níž.

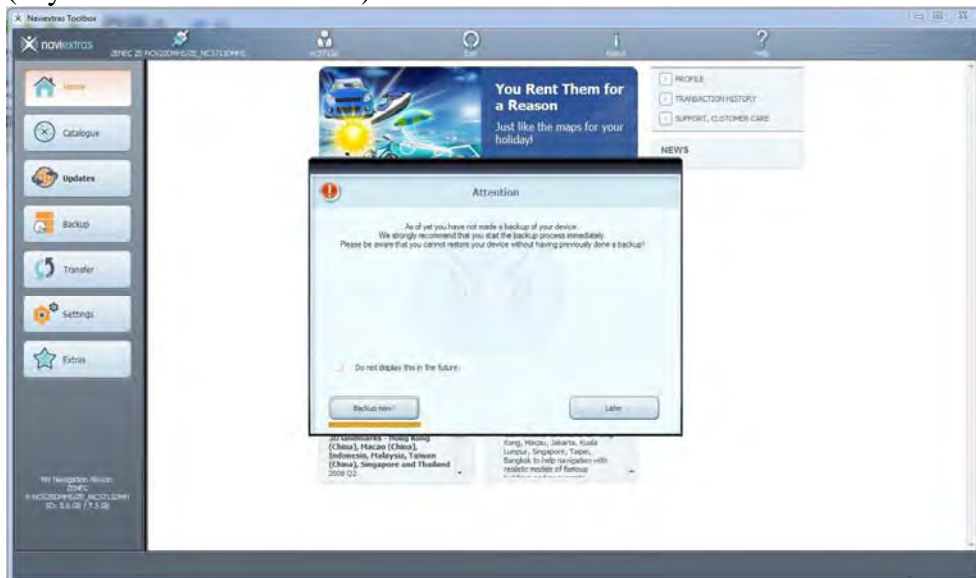


- Opište zobrazený registrační kód do pole pod ním (ochrana proti zneužití registrace automatem) a klikněte na „CREATE MY ACCOUNT“ (dole v okně).

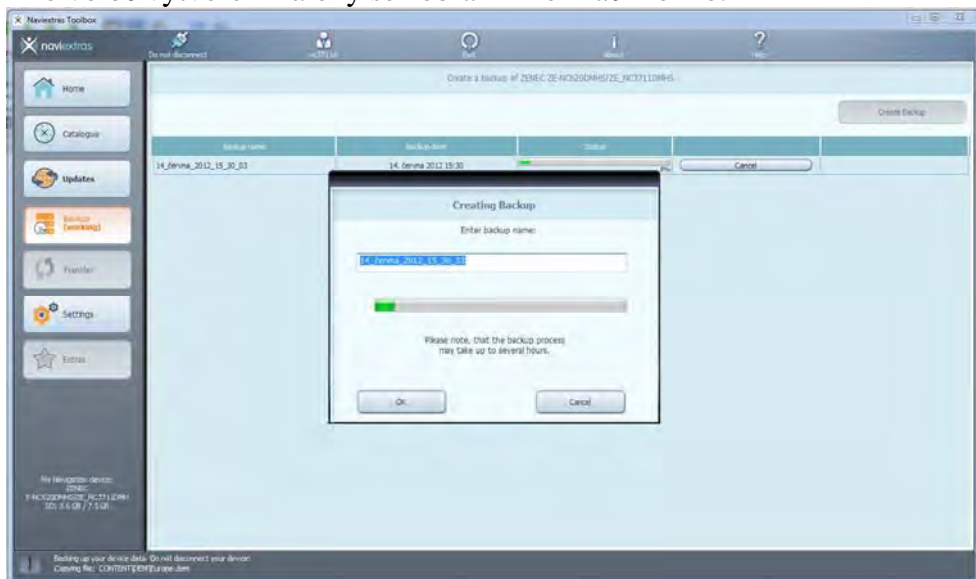


1.2.4 Vytvoření zálohy

Po přihlášení k účtu Naviextras Vás Toolbox upozorní na možnost provedení zálohy navigačních dat umístěných na SD kartě. Pokud chcete provést zálohu (doporučujeme), klikněte na „Backup now!“ (zvýrazněno v obrázku níže)

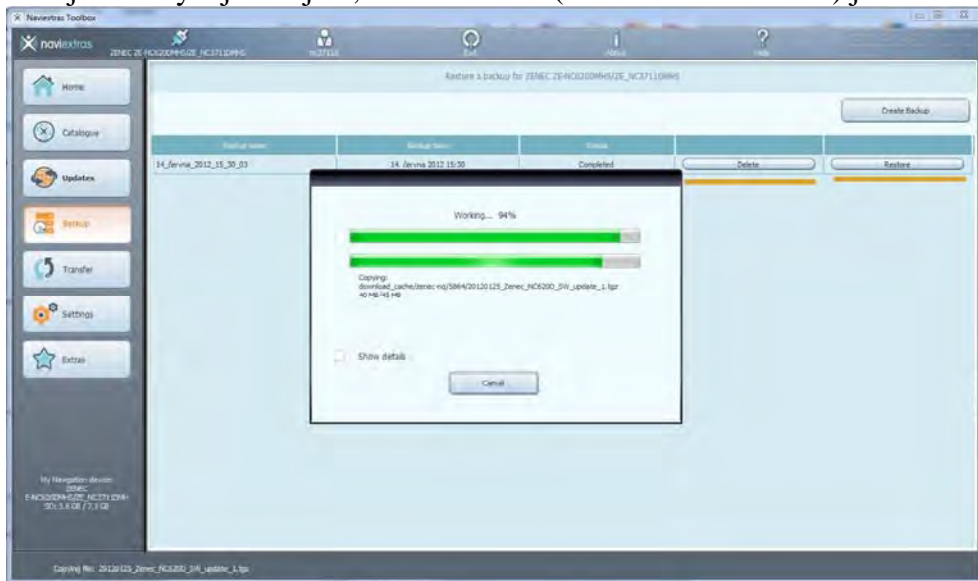


- Po volbě vytvoření zálohy se zobrazí informační okno.

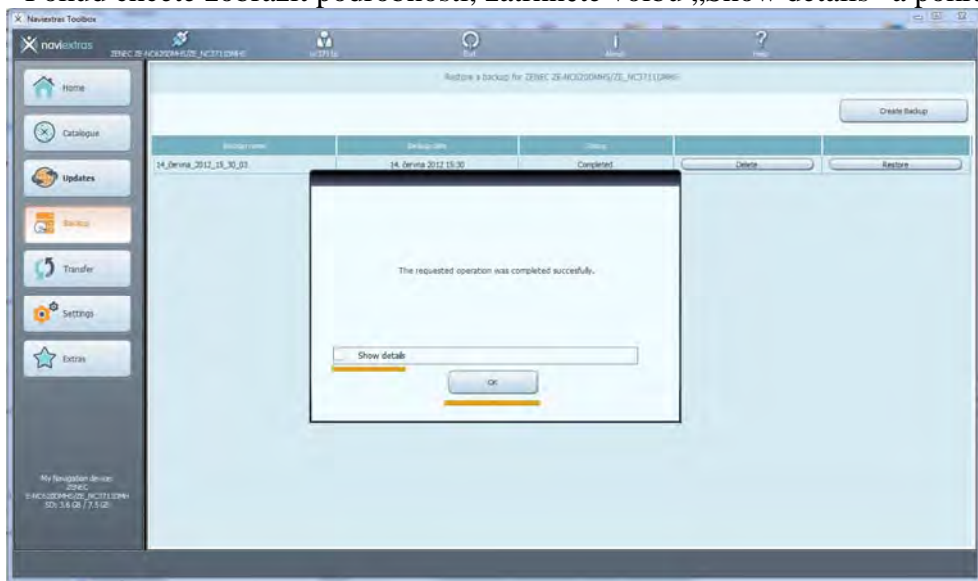


1.2.5 Obnovení zálohy

Po vytvoření zálohy můžete zálohu kdykoli obnovit (pro případ, že by došlo k nějakým potížím s nově nahanými aktualizacemi) nebo vytvořenou zálohu můžete smazat (v případě, že již máte vytvořeny novější zálohy a jste si jisti, že se k záloze (kterou chcete smazat) již vracet nechcete).

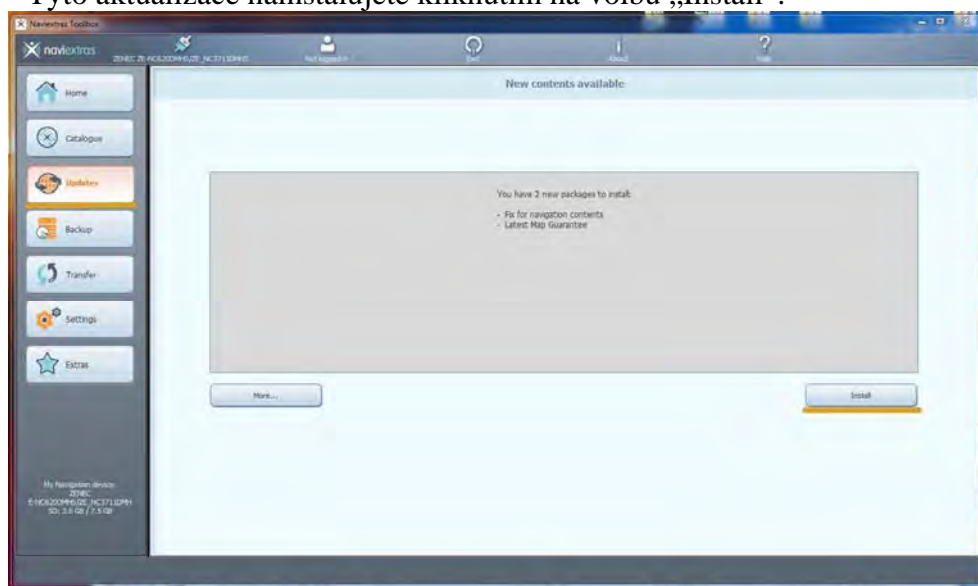


- Po dokončení zálohy nebo obnovení zálohy je zobrazeno informační okno.
- Pokud chcete zobrazit podrobnosti, zatrhněte volbu „Show details“ a pokračujte volbou „OK“

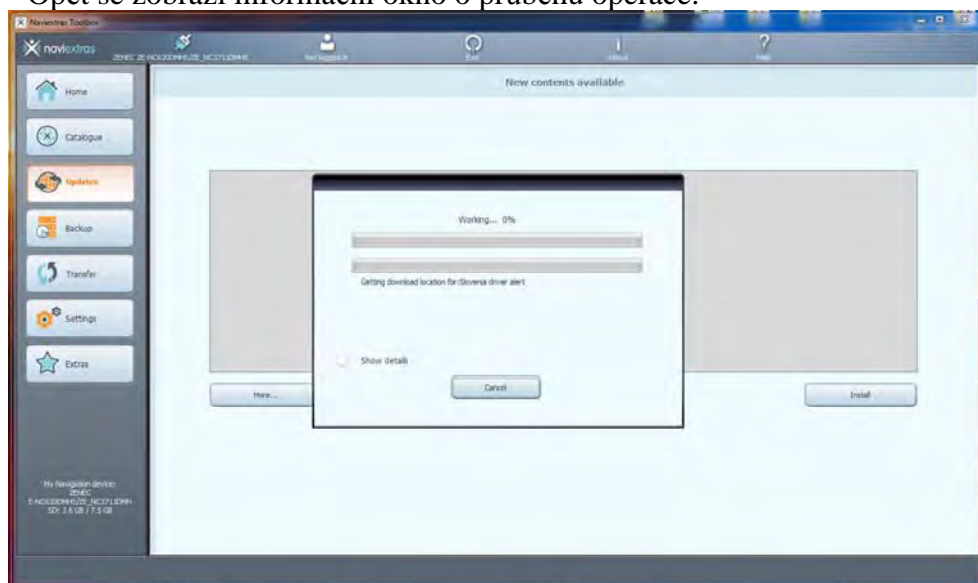


1.2.6 Dostupné aktualizace

- Kliknutím na „Updates“ v menu vlevo budete upozorněni na nově dostupné aktualizace (může se jednat o aktualizace navigačního softwaru nebo mapových podkladů).
- Tyto aktualizace nainstalujete kliknutím na volbu „Install“.

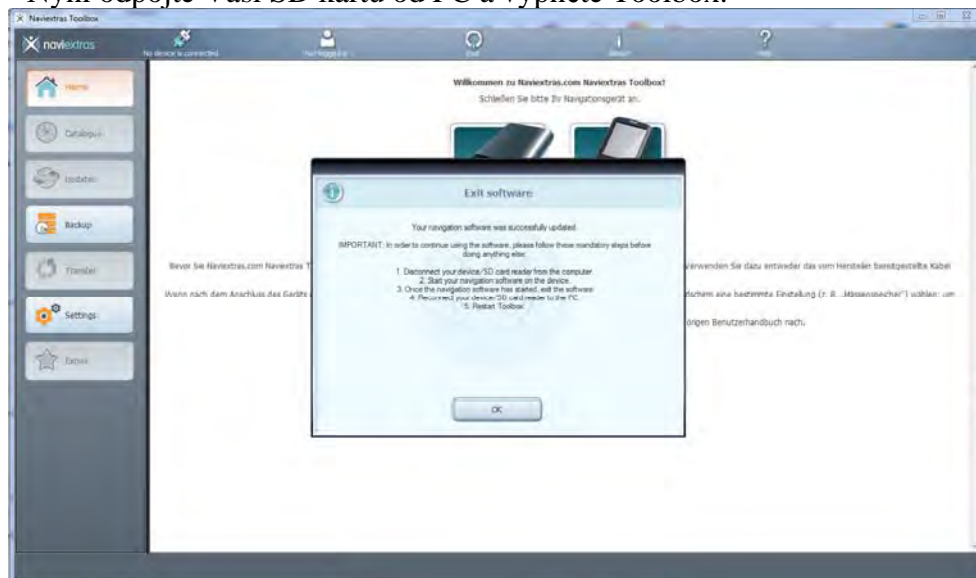


- Opět se zobrazí informační okno o průběhu operace.



Po dokončení nahrávání aktualizací uvidíte informační okno s upozorněním, že všechny dostupné aktualizace byly nahrány.

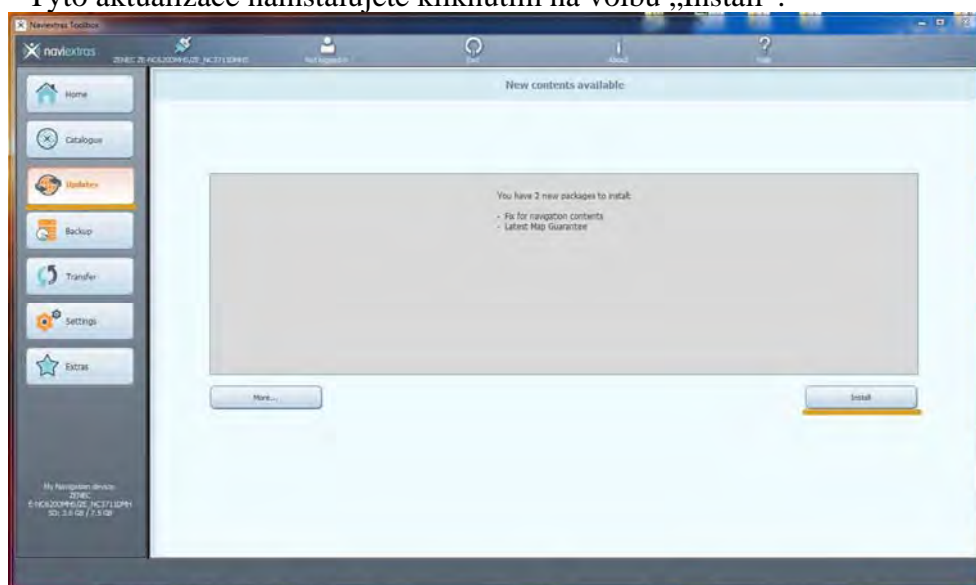
- Nyní odpojte Vaši SD kartu od PC a vypněte Toolbox.



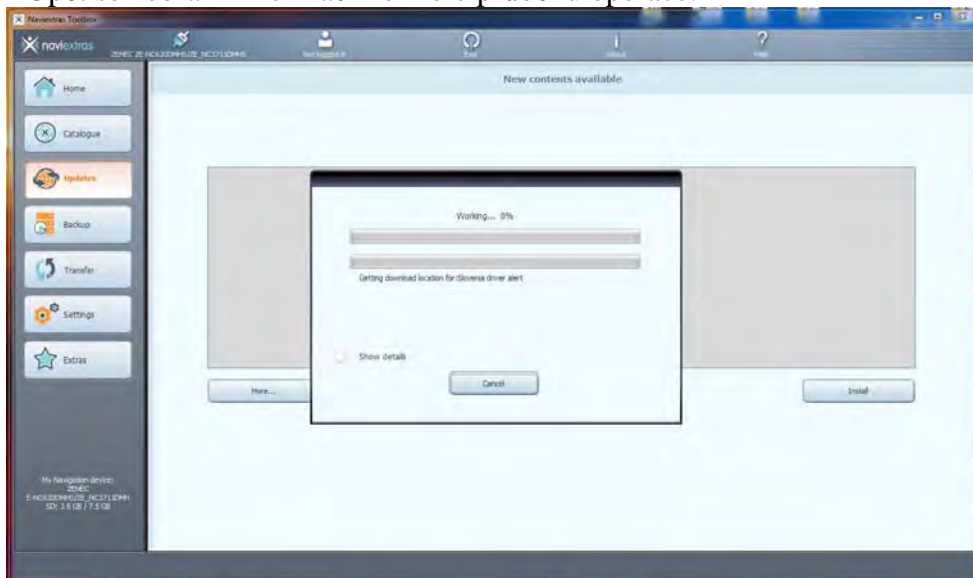
Předcházejícími kroky jsme si připravili aktualizovaný SW na SD kartě a nyní SD kartu vložíme do Vašeho přístroje ZENEC.

1.2.7 Kontrola dalších dostupných aktualizací

- Vypněte Váš přístroj ZENEC (pokud je zapnutý).
- Vložte SD kartu (kterou jsme připravili v předchozích krocích) do přístroje.
- Zapněte Váš přístroj ZENEC.
- Spusťte navigaci, zadejte nějakou trasu, po vypočtení trasy navigaci ukončete a přístroj vypněte.
- SD kartu vyjměte z přístroje
- Ještě jednou SD kartu připojte k Vašemu PC a spusťte Navixtras Toolbox, pro kontrolu, zda nejsou dostupné nějaké další aktualizace (případné aktualizace jsou dostupné a nahrávány postupně, ne najednou).
- Po přihlášení k Vašemu Navixtras účtu kliknutím na „Updates“ v menu vlevo budete upozorněni na případné nové dostupné aktualizace.
- Tyto aktualizace nainstalujete kliknutím na volbu „Install“.

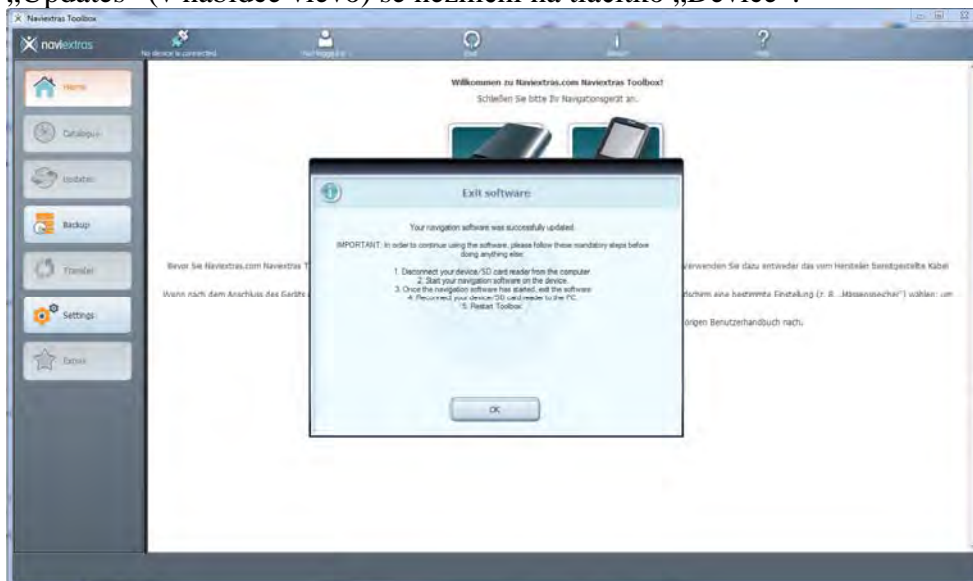


- Opět se zobrazí informační okno o průběhu operace.



- Po dokončení nahrávání aktualizací uvidíte informační okno s upozorněním, že všechny dostupné aktualizace byly nahrány.

- Nyní odpojte Vaši SD kartu od PC a vypněte Toolbox a postupujte znovu od bodu **1.2.7 Kontrola dalších dostupných aktualizací**, dokud Vám jsou nabízeny aktualizace pro Váš přístroj a tlačítko „Updates“ (v nabídce vlevo) se nezmění na tlačítko „Device“.



V případě potíží s aktualizací nebo připomínek k tomuto návodu, můžete společnost ACR Audio s.r.o. kontaktovat pomocí kontaktního formuláře na <http://www.acr-audio.cz>.